

Visible Body® on Ovid®

Human Anatomy Atlas および Muscle Premium 最新版リリース!

Human Anatomy Atlas おもなアップグレード

- 人体断面模型および対応する MRI スキャン画像を追加
- 自由入力によるキーワード検索
- お気に入り、メモ、ツアーなどを、アカウントに保存
- より直感的な操作を可能にする、新たなユーザーインターフェース

ビデオチュートリアル
<http://bit.ly/2fpURRs>



Muscle Premium おもなアップグレード

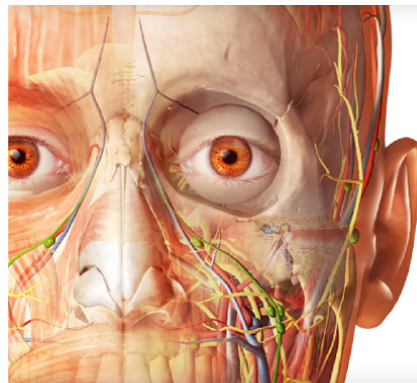
- 日本語対応
- よく見られる病態の 3D モデルを追加
- 筋肉周辺の骨格や神経、血管などの系を、ワンタップで追加
- ユーザーインターフェースを一新し、ビューへの迅速なアクセスを実現

ビデオチュートリアル
<http://bit.ly/2eqEbF1>



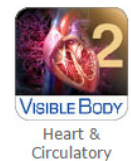
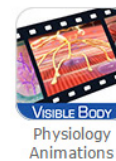
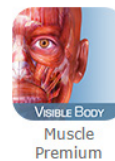
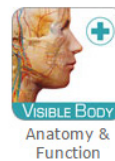
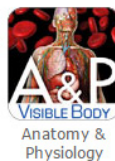
Visible Body は、ヒト全身の解剖学と生理学を網羅するオンライン・ソリューションで、対話型 3D モデル、アニメーション、自習テストなど様々なコンテンツを包含しています。

教員、学生、臨床医、または医療機器 R&D など支援の対象に関わらず、柔軟な購読および購入オプションをお選びいただけます。お客様のニーズに合わせたカスタマイズも可能です。各プログラムにはモバイルアプリもご用意しており、iPad® や iPhone® でもご利用いただけます。多忙なスケジュールにおいても、様々な学習環境においても、常に最適の機器を使ってオフラインでも学外からでもアクセスできます。また一部プログラムは Android™ にも対応しています。



Anatomy Apps from Visible Body

Select a product below to start exploring.

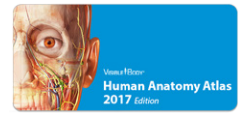


Visible Body ご利用環境

- 提供プラットフォーム : Ovid
- アクセス数 : サイトライセンス (無制限アクセス)
- 認証 : IP アドレス、または User ID/Password (併用可能)
- リモートアクセス : 可能 (User ID/Password 認証) ・施設外からもアクセス可能
- 契約形態 : 年間購読タイプ、または買取タイプ
- メンテナンス料金 (弊社電子ジャーナル購読者は無料)
- 無料トライアル期間 30 日間



Human Anatomy Atlas



旧バージョンのモバイルアプリをご利用中の場合は、必ずアンインストールしてから
Human Anatomy Atlas 2017 アプリをインストールしてください

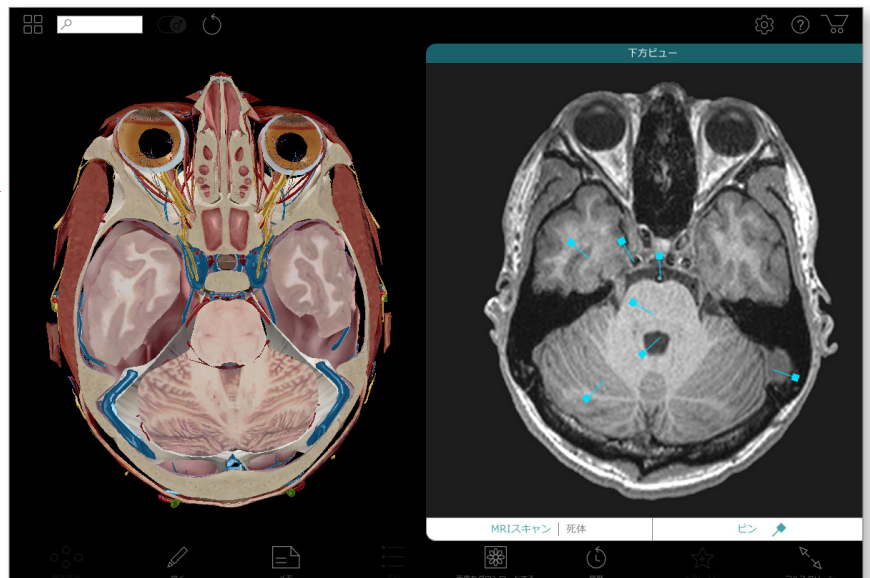
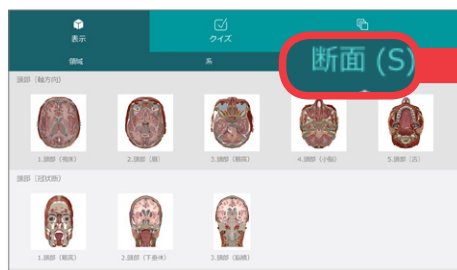


Human Anatomy Atlas は、人体の調査・検証に使用可能な 3D で可視化された学習ツールです。5,000 超もの医学的に正確な解剖学的構造が収録された本製品は、医学的訓練を受けたイラストレーターが製作し、一流の解剖学者が精査したもので、系統解剖学と局所解剖学の両方を網羅しています。

最新バージョン Human Anatomy Atlas 2017 では、かねてよりご要望をいただいていた機能を加え、大幅なアップグレードを実現しました。

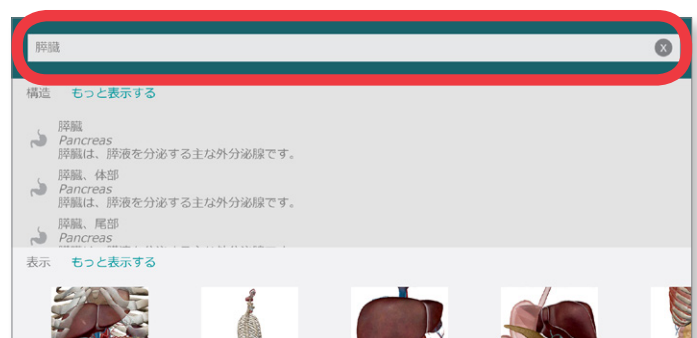
NEW! 人体断面模型図と MRI スキャン画像を追加

25 の人体断面模型と対応する MRI スキャン画像が、識別ピンとともに追加されました。



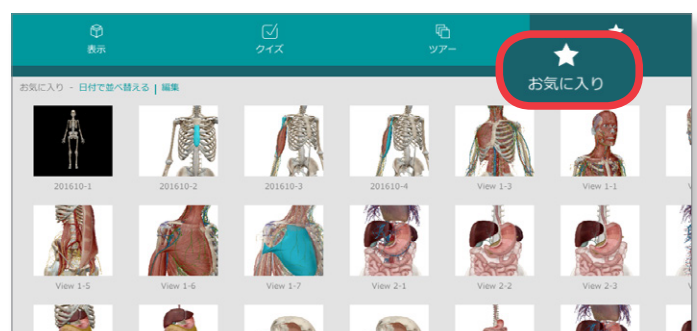
NEW! キーワード検索

自由入力によるキーワード検索が可能になりました。検索結果は解剖学的構造や部位、断面、筋肉の動きなどの項目ごとにまとめて表示され、コンテンツが見つかりやすくなりました。またワンタップで移動できます。



NEW! アカウントの作成と保存

お気に入り、ツアー、メモカードなどをアカウントに保存できるようになりました。よく使うビューを保存しておけば、ワンタップでの移動が可能です。お気に入りのビューをつなげて、ツアーを作成することも可能です。(ご利用に際しては、事前にアカウントの登録が必要です)

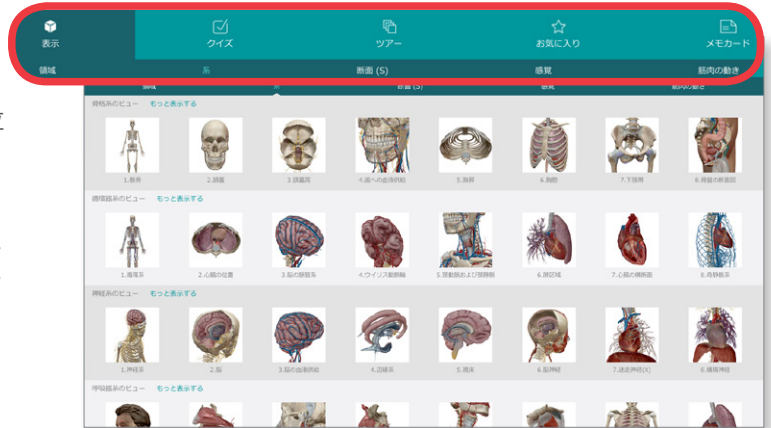


NEW! 起動後の表示

プログラムを起動すると、右の画面が表示されます。

領域・系・断面・感覚・筋肉の動きが、それぞれの部位ごとにまとまっています。表示したい部位を選んでタップします。

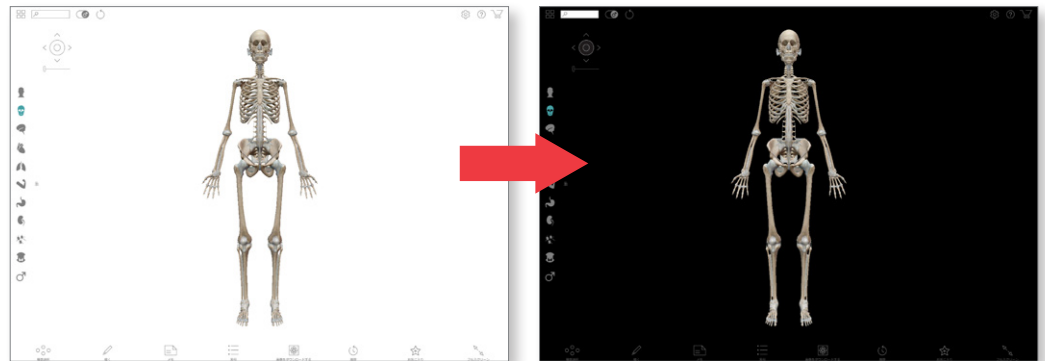
クイズや、アカウントに保存したツアー・お気に入り・メモカードに移動したい場合は、最上部のアイコンをタップします。



背景色の変更



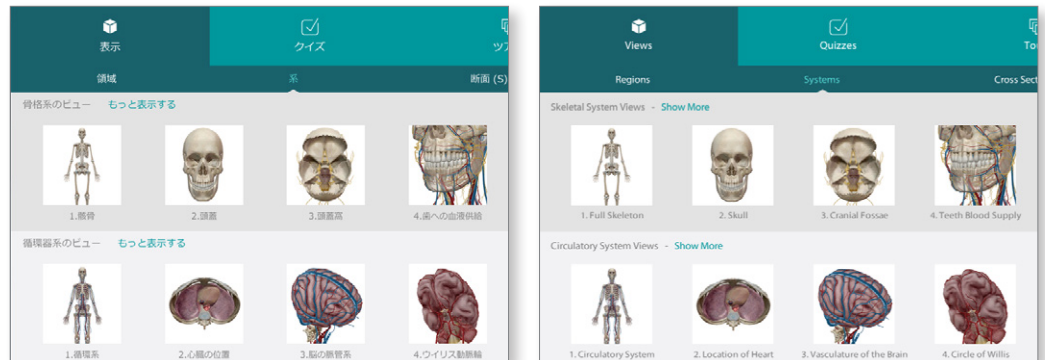
背景色を黒に変更することによって、よりドラマチックな環境になります。



言語の変更



プログラムで使用する言語を変更します。日本語を含む、全7言語からの選択が可能です。

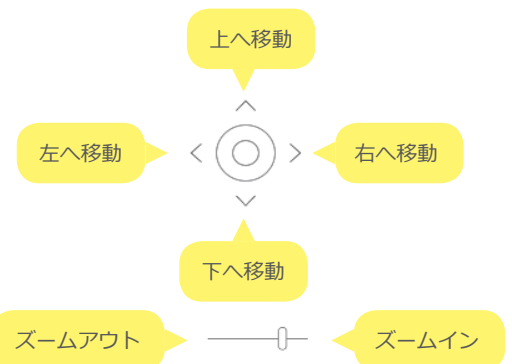
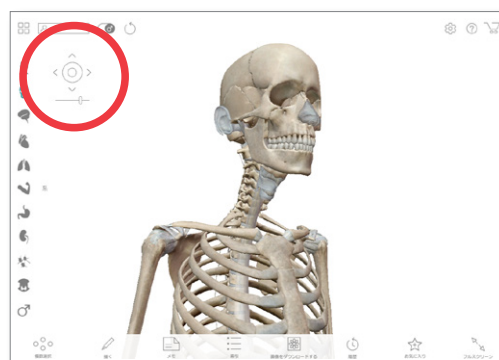



3D モデルの位置を調整する




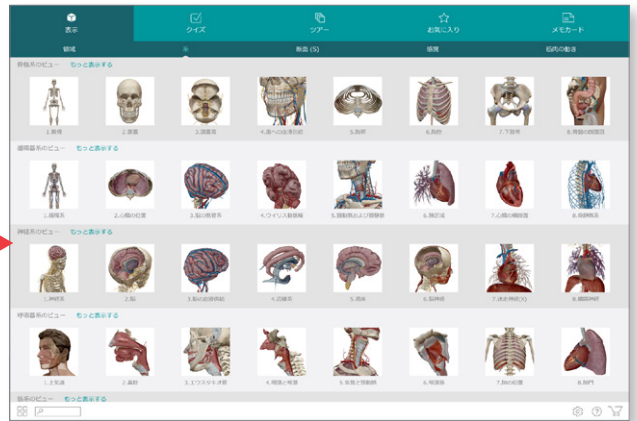
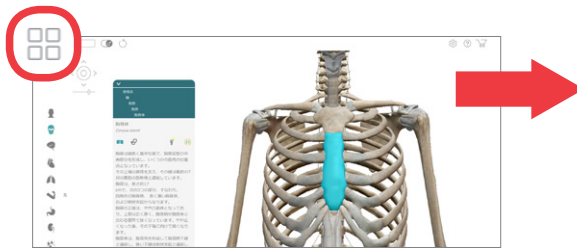
ジョイスティックを使用して、3D モデルの位置を調整することができます。

注意) ジョイスティックは、ブラウザ版でのみご利用いただける機能です。



NEW! 表示 (メニュー) 切替 

画面左上に表示されている  アイコンをタップすると、いつでもプログラム起動時の表示画面に戻れます。移動したいビュー、もしくはメニューをタップしてください。

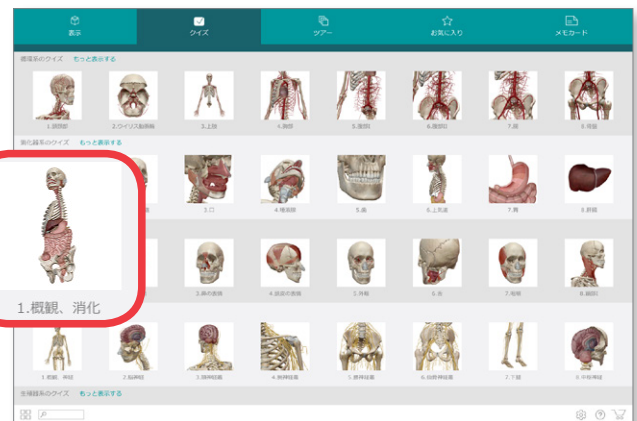


クイズ 

知識確認クイズのトピックは、解剖学的構造の系別に分かれています。循環系、消化器系、筋肉系、神経系、生殖器系、呼吸器系、骨格系、泌尿器系に関するクイズがあります。

例：消化器系のクイズ、1 概観・消化をタップしました。問題と 3D モデルが表示されます。

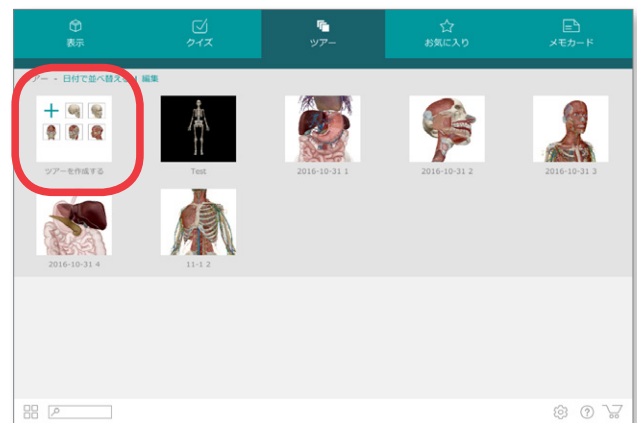
3D モデル上で、問題の解答となる部分をタップし、送信します。





NEW! ツアー 

お気に入りに保存したビューをつなげて保存しておけば、好みのツアーとしていつでもご利用いただけます。

注意) ツアー・お気に入り・メモカードなどの機能をご利用いただくには、アカウントの登録が必須です。右画面で、任意のメールアドレスおよびパスワードを登録し、サインインしてください。

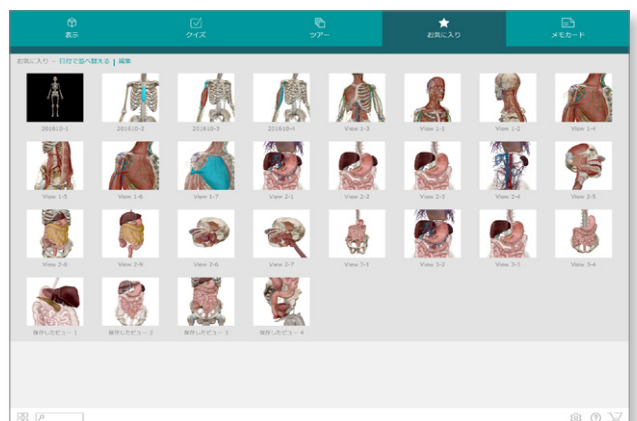


NEW! お気に入り 

3D モデル表示画面で  をタップして保存したビューが保管されています。

編集 をタップすると、お気に入りに保存したビューの名前の変更や、ビューの整理・削除が可能です。

注意) お気に入りをご利用いただくには、アカウントの登録が必須です。

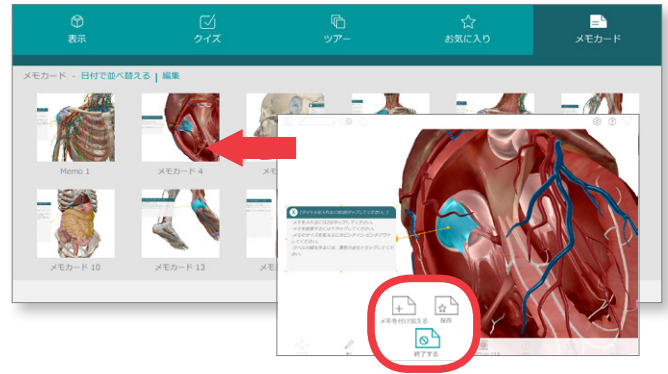


NEW! メモカード

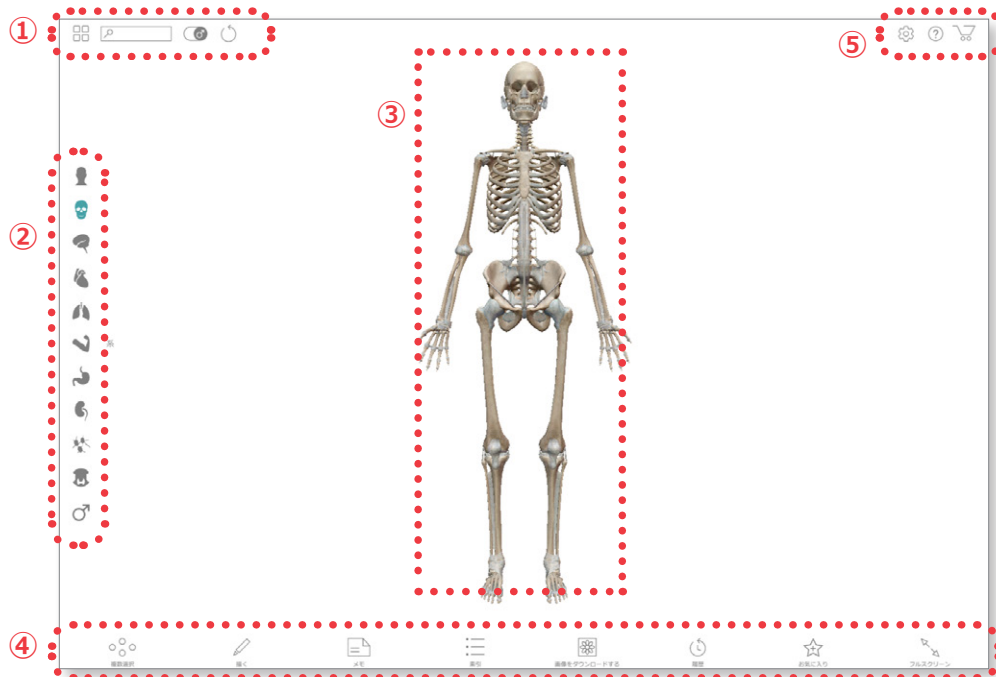
3Dモデル表示画面で追加・保存したメモが、表示画面のビューとともに保管されています。




編集 をタップすると、メモカードに保存したビューの名前の変更や、ビューの整理・削除が可能です。

注意 メモカードをご利用いただくには、アカウントの登録が必須です。




Human Anatomy Atlas の基本操作



- ①  メニュー … 起動時画面または直前のビューを表示します
- 検索ボックス … 検索画面を表示します
-  性別 … 3Dモデルの性別を変更します
-  再読み込み … 画面を再度読み込みます
- ② 系 … 身体の系を追加したり取り去ったりします
- ③ 3D人体解剖モデル
- ④ 複数選択 … 3Dモデル上で、複数の部位を選択できます
- 描く … 画面上で自由描写できます
- メモ … 画面上にメモを書き残すことができます。メモはアカウントに保存することもできます
- 索引 … テキストを入力してコンテンツを検索します
- 画像をダウンロードする … 表示している画面のスクリーンショットを .png 形式でダウンロードします
- 履歴 … 直前の動作を取り消したり、再読み込み、やり直しをします

お気に入り … ビューをアカウントに保存します

フルスクリーン … 全画面表示に切り替えます

- ⑤  設定 … 各種設定を変更します


背景 … 黒または白を選択します


言語 … 日本語・英語・フランス語・スペイン語・ドイツ語・イタリア語・中国語（簡体字）から選択します

ジョイスティック … 表示・非表示を選択します。

マイアカウント … 登録したメールアドレス・パスワードを編集します

サインアウト … アカウントからサインアウトします

 ヘルプ … 最新情報や操作方法などのヒントを表示します

 ストア … ビジブル・ボディ社のストアへ移動します



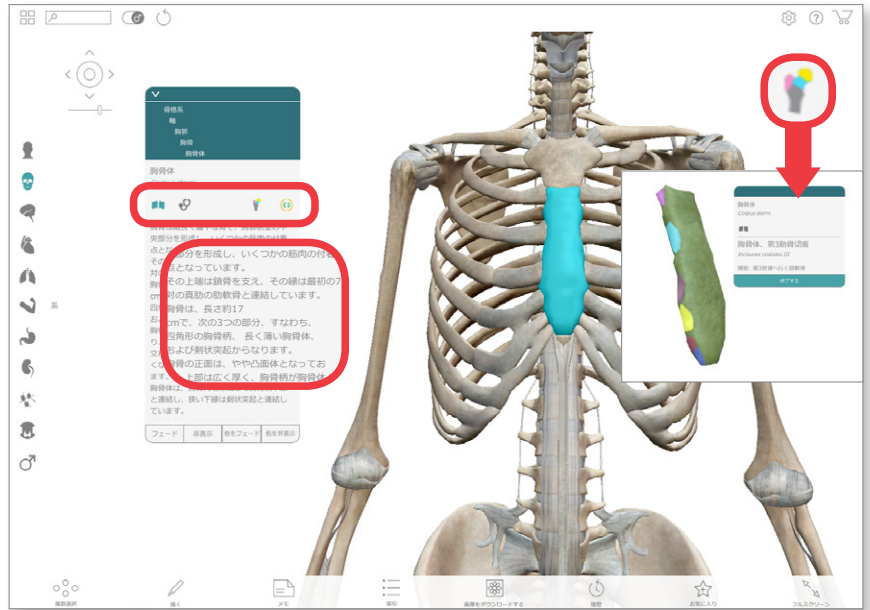
解剖学的構造



3Dモデルの画像上でタップすると、その部位がハイライトされます。

右の例では、胸骨体を選択しました。複数の追加機能が表示されます。

- 詳細な説明を表示します
- 症例を表示します
- 骨の指標を表示します



NEW!



選択した部位に影響する系を追加することができます

追加した系は、画面左端の系アイコンから削除したい系のアイコンをタップするか、画面下の履歴アイコンを操作することで削除できます。

フェード 非表示 他をフェード 他を非表示

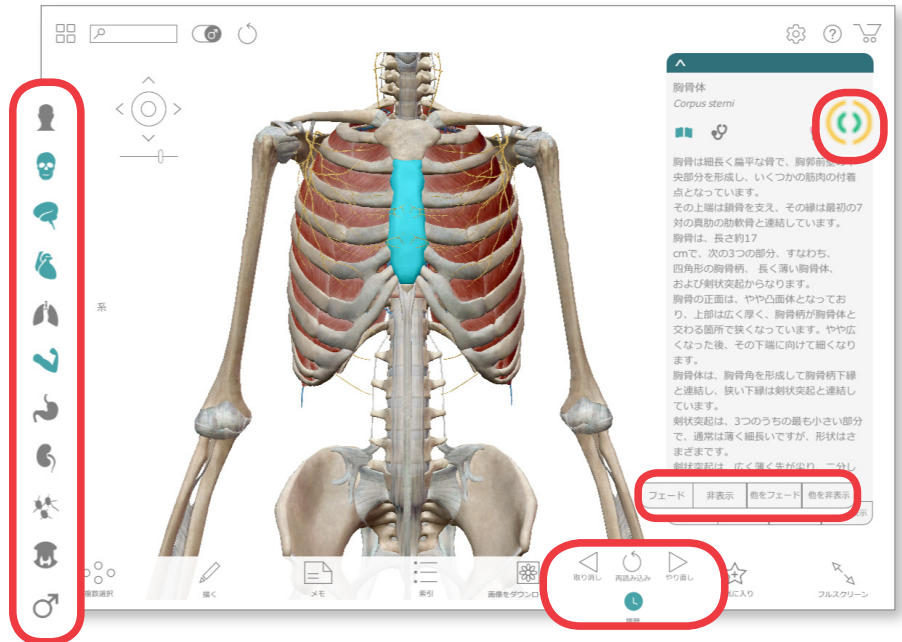
表示・非表示や、フェードが選択できます

フェード・・・選択した部位のみフェードします

非表示・・・選択した部位のみ非表示にします

他をフェード・・・選択した部位以外をフェードします

他を非表示・・・選択した部位以外を非表示にします



解剖学的構造：筋肉の詳細



このアイコンをタップすると画面が変わり、筋肉の動きをアニメーションで見ることができます。



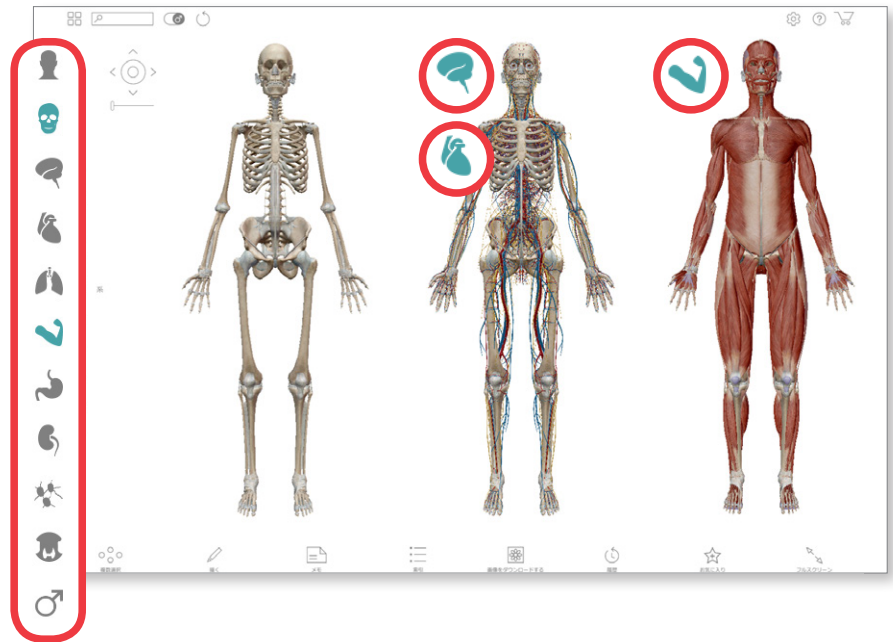
これらのアイコンをタップすると、さらなる詳細(右図)を見ることができます。





解剖学的構造：系の追加

左側にある系のアイコンをタップすることにより、3Dモデルに系を追加または削除することができます。系を複数追加することも可能です。



解剖学的構造：その他の操作



複数選択

複数の部位を選択できます



描く

画面上で自由描写できます



メモ

画面上にメモを書き残すことができます。メモはアカウントに保存することもできます



索引

テキストを入力して検索します



画像をダウンロードする

表示している画面を .png 形式でダウンロードします



履歴

直前の動作を取り消したり、再読み込み、やり直しをします



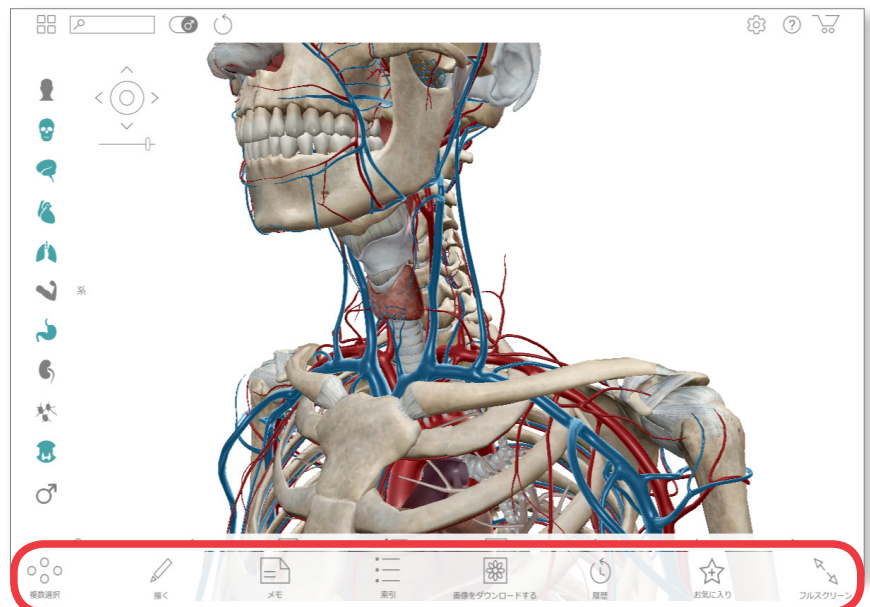
お気に入り

表示している画面を、お気に入りとしてアカウントに保存します



フルスクリーン

フルスクリーン表示に切り替えます



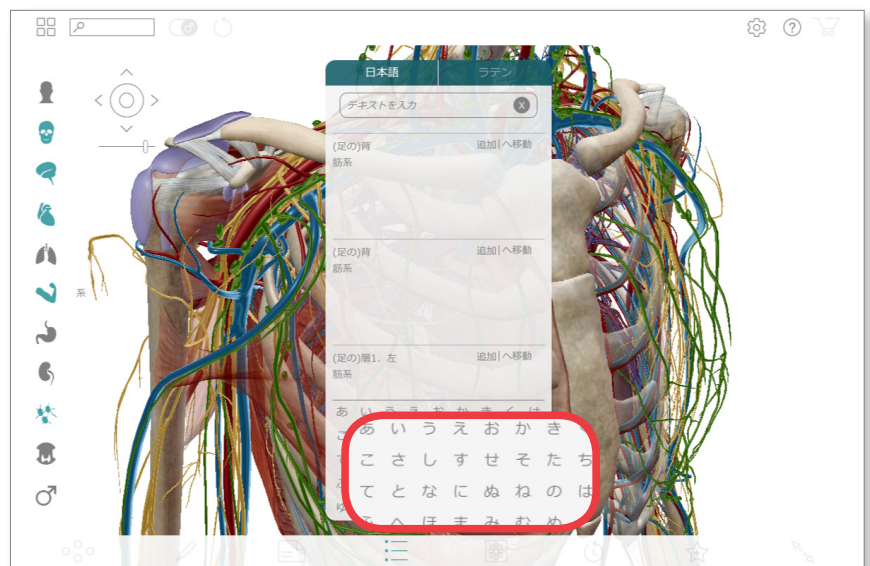
NEW!



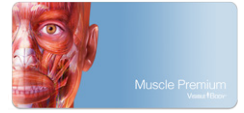
索引

テキストを入力して検索します

テキスト入力による検索のほかに、五十音からの検索も可能です。検索画面下部のひらがなをタップすると、その文字で始まる構造が上の段に表示されます。



Muscle Premium



旧バージョンのモバイルアプリをご利用中の場合は、必ずアンインストールしてから
Muscle Premium 6 アプリをインストールしてください

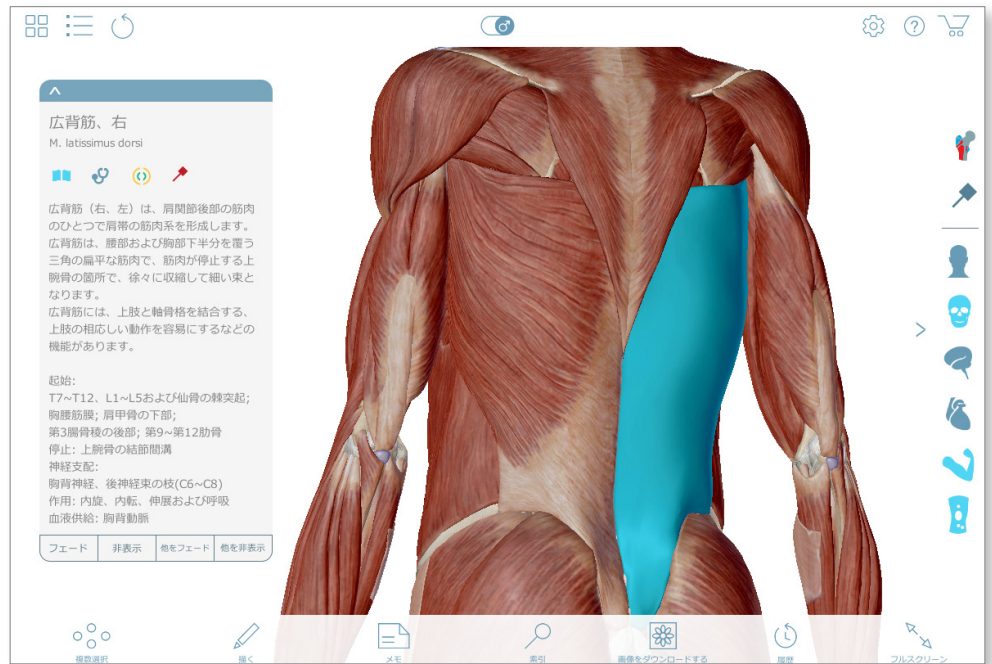


Muscle Premium は、人体の筋肉をより深く知ることができます。特にスポーツ医学、理学療法、カイロプラクティック、医療機器といった関連分野などについて、筋肉、筋付着部および筋動作に関する詳細を学習したり、レビューして、情報交換したい学生、講師および医療従事者に最適です。

NEW! 日本語を含む、全7言語に対応

日本語、英語、フランス語、スペイン語、ドイツ語、イタリア語、中国語（簡体字）に対応しました（音声は英語のみ）。

看護学部やコ・メディカル、患者教育においても、より気軽にご利用いただけます。



NEW! よく見られる病態の3Dモデルを追加

病理セクションに、坐骨神経痛、腱板断裂、手根管症候群、脛骨過労性骨膜炎といった、よく見られる病態の3Dモデルを追加しました。

よく使うビューは、お気に入りとして保存することも可能です。

注意 お気に入りをご利用いただくには、アカウントの登録が必須です。

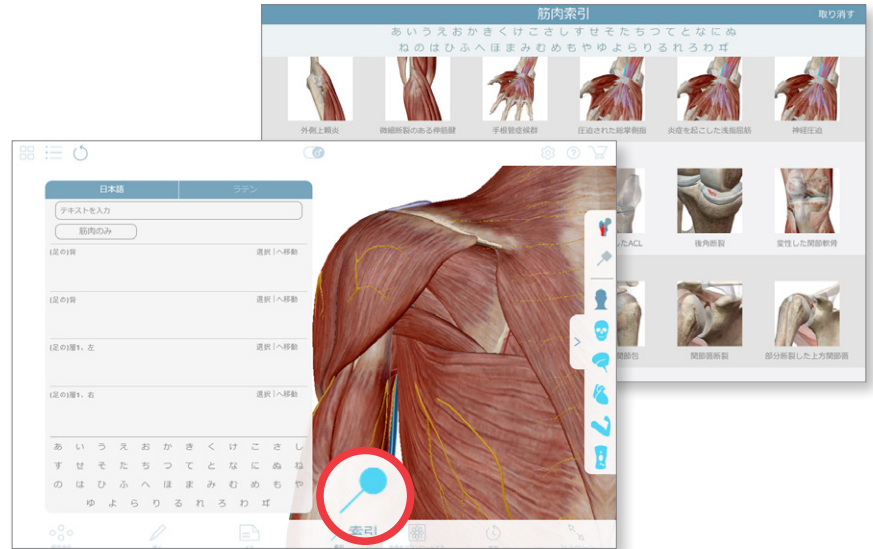




NEW! キーワード検索と索引









自由入力によるキーワード検索が可能になりました。検索結果からワンタップで、目的のビューへ移動できます。

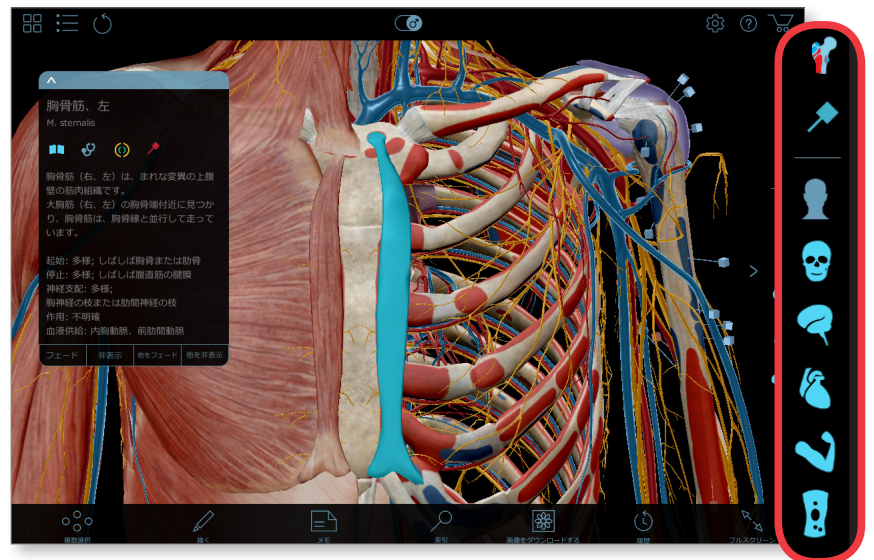
五十音による筋肉索引もご利用いただけます。



NEW! 筋肉周辺の骨格や神経、血管などの系をワンタップで追加






筋肉周辺の骨格や神経、血管などの系を、ワンタップで追加することができます。

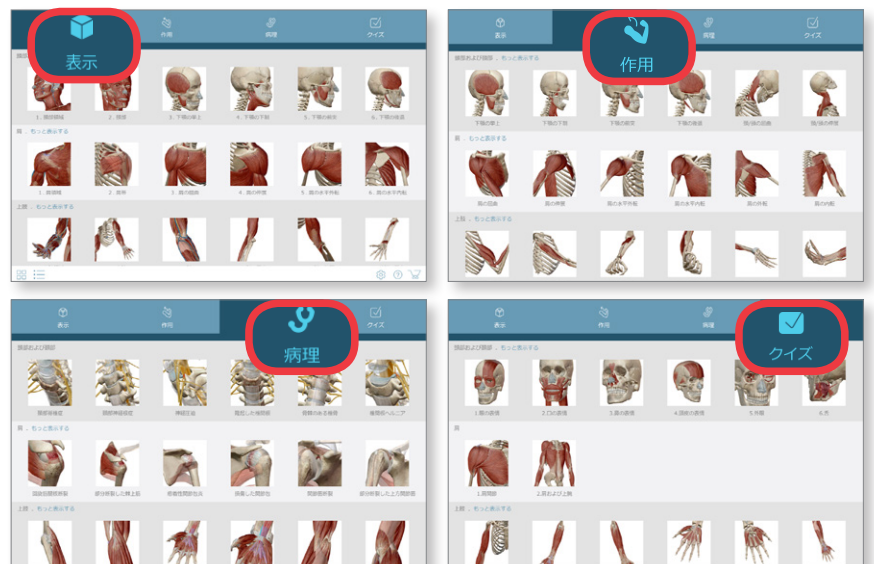
-  骨の指標
-  神経系
-  筋肉の付着点
-  循環器系
-  皮膚
-  筋系
-  骨格系
-  滑液包



NEW! ユーザーインターフェースを刷新

部位ごとにまとめられ、筋肉、作用、病理、クイズのコンテンツごとに表示が切り替わります。より直感的な操作を実現し、お探しのビューへ迅速にアクセスすることができるようになりました。

-  メニュー … 起動時画面または直前のビューを表示します
-  索引 … 筋肉索引の画面に切り替わります
-  設定 … 各種設定を変更します
-  ヘルプ … 最新情報や操作方法などのヒントを表示します
-  ストア … ビジブル・ボディ社のストアへ移動します



Heart & Circulatory Premium



Heart & Circulatory Premium を利用することで、心臓および循環器系をくまなく確認することができます。このプログラムでは、3D モデルと対話型のプレゼンテーション、簡単な動画、視覚的に優れた画像を使用しており、ユーザーはより詳細に確認することができます。学生および医療従事者ともに、学習資料として、レファレンスとして、また患者教育にもご活用いただけます。



その部位の定義を表示します



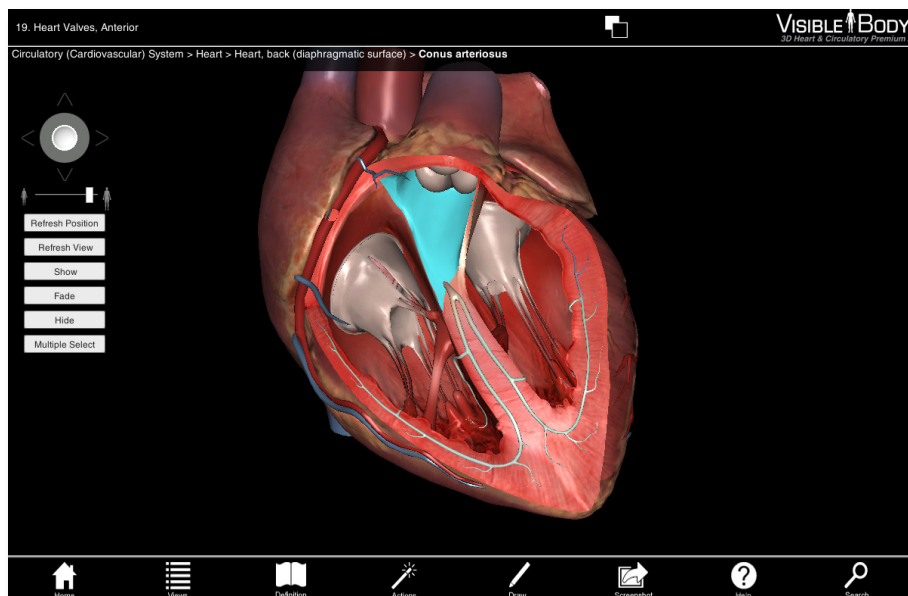
性別の切替、画面の更新、パーツの非表示やフェードなどができます



フリーハンドで画面に書込みができます。一部またはすべて消すこともできます



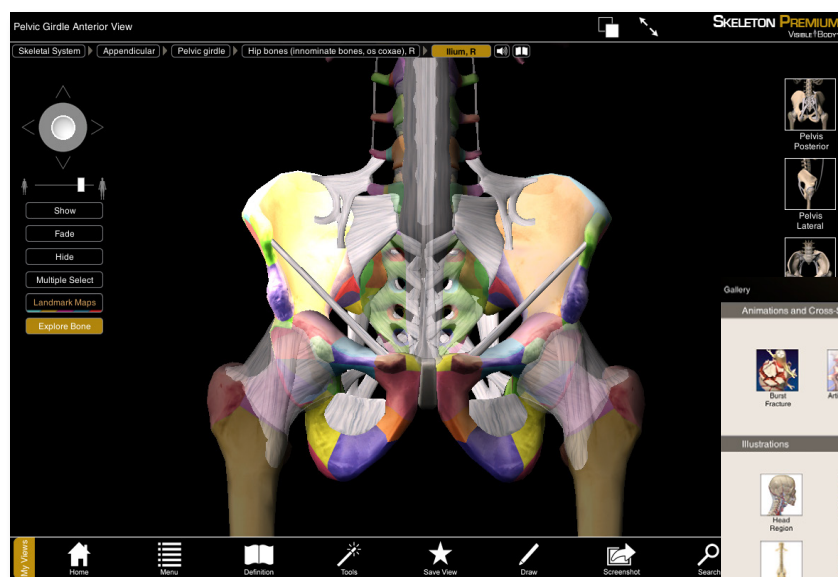
スクリーンショットをとることができます【アプリのみ対応】



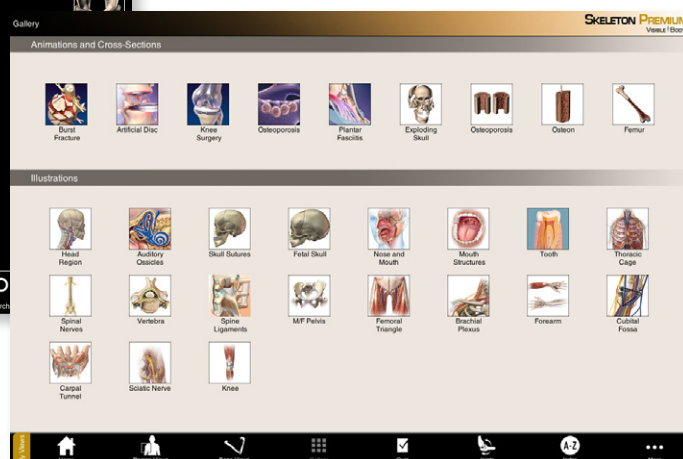
Skeleton Premium



Skeleton Premium は、優れた百科事典のような製品です。理学療法士、教授陣、学生および骨格全体の理解と参照を求めている方々に利用されることが多い骨格構造をすべて網羅しています。



ギャラリーには、骨構造と病理学を説明するアニメーションおよびイラストを収録しています。

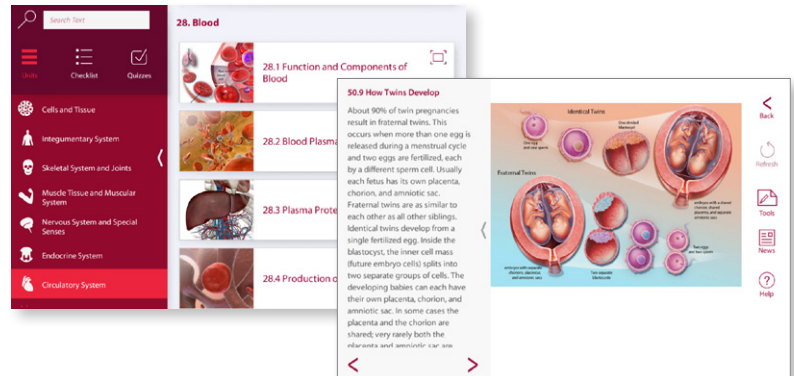


Anatomy & Physiology



Anatomy & Physiology は、解剖学および生理学分野の主要医学教育コンテンツを 500 モジュール以上搭載した 3D ソフトウェアです。大学、保健医療学校、コミュニティカレッジにおける 2 学期間の解剖学および生理学コースに必要な補助資料を、すべてオンラインで提供します。

- 生理学の核となる部分を網羅した 80 以上のアニメーション（各 1 分程度）
- スクリーン上にコントロールボタンを表示し、12 の系について 3D モデルの肉眼解剖が可能（細胞および組織、外皮、骨格、筋肉、神経、内分泌、循環器、リンパ、呼吸器、消化器、泌尿器および生殖器）
- 音声による発音確認ができる、数百以上の構造の定義
- 65 以上の選択問題と、数百におよぶ質問から成る肉眼解剖自習クイズ



Physiology Animations



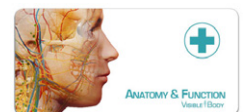
このアニメーションライブラリには、約 100 もの優れた高品質のビデオコレクションが収録されており、人体の主要な生理学的過程がイラストとアニメーションで解説されています。

アニメーション再生中のテロップ表示は、日本語を含む 7 言語に対応しています。

- 身体系概要
- 骨および骨格筋系
- 呼吸器および循環器系
- 細胞および組織系
- 栄養摂取および排泄
- 生殖および胎児の発達
- 呼吸器および循環器の病理
- 消化管と泌尿器の病理
- 筋肉と骨格の病理

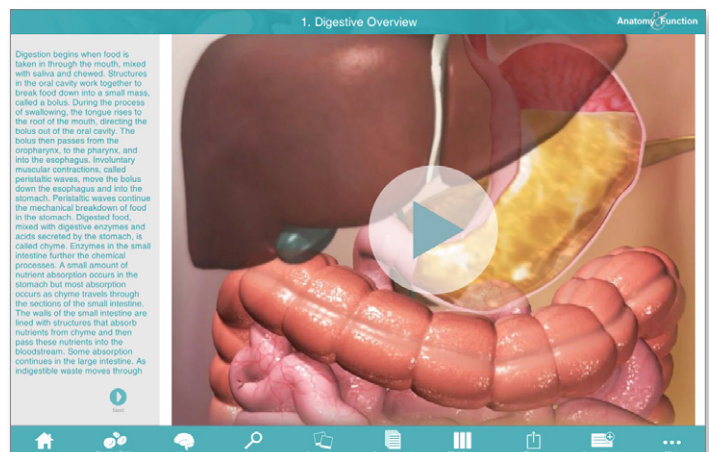


Anatomy & Function



Anatomy & Function は、多忙な医療の現場のために開発されたプログラムです。医師、看護師およびその他の医療従事者に、人体のアニメーション、イラストおよび 3D モデルや一般的な機能へのアクセスを提供し、ビジュアルレファレンスとして、また患者教育にもご利用いただけます。

500 以上ものプリセット表示、正確な検索能力、さらに理想的な視覚を速やかに検索できる複数の方法を備えており、人体を双方向に確認することができます。各表示は、回転、拡大が簡単にでき、解剖することもできます。さらに、注釈を付けたり共有したり、また対話型の iPad® アプリを使えば、お気に入りのライブラリを作成することもできます。



Ovid 本社
 333 7th Avenue
 New York, NY 10001
 (646) 674-6300
 (800) 343-0064
 Email: sales@ovid.com

その他のセールスオフィスは
 以下の都市および国に
 設置されています。

オランダ・アルフェンアンデリジ
 中国・北京
 ドイツ・ベルリン
 イタリア・ボローニャ
 アラブ首長国連邦・ドバイ
 香港
 韓国・イルサン
 マレーシア・クアラルンプール
 英国・ロンドン
 スペイン・マドリッド
 インド・ムンバイ
 インド・ニューデリー
 米国・マサチューセッツ州ノーウッド
 フランス・パリ
 サウジアラビア・リヤド
 米国・ユタ州サンディー
 スウェーデン・ストックホルム
 オーストラリア・シドニー
 日本・東京
 ポーランド・ワルシャワ

Wolters Kluwer | ウォルターズ・クルワー

〒108-0073
 東京都港区三田 1-3-31
 フォーキャスト三田 5F
 TEL: 03-5427-1950
 FAX: 03-3451-2011
 Email: Ovid-Japan@wolterskluwer.com

www.ovid.jp

製品プログラム	製品の特徴
Human Anatomy Atlas  Upgraded!	3D 人体解剖学習リソース <ul style="list-style-type: none"> 5,000 以上の解剖学的構造 (男性 + 女性の器官・組織を含む) 25 以上の人体断面模型および対応する MRI 画像 包括的な人体構造リソース 1,200 以上におよぶ、関連項目のクイズ 日本語対応
Anatomy & Physiology 	解剖学と生理学カリキュラム補助的画像リソース <ul style="list-style-type: none"> 3D 画像、イラストレーション、アニメーションで解説 80 以上のショートアニメーション 360 度様々な角度とズームレベル機能で画像確認 85 以上の 3D イラストレーションと 500 以上の 3D 画像 人体 12 系統構造を網羅した 3D 解剖画像・関連項目のクイズ
Anatomy & Function 	<ul style="list-style-type: none"> 共通の機能と人体構造により組織された解剖学および生理学上のプロセスを理解するためのビジュアル参照 500 以上の 3D 画像 360 度様々な角度とズームレベル機能で画像確認 共通の機能を、72 のショートアニメーションと 77 のイラストレーションで解説 様々な検索機能を完備 (組織、機能、関連画像、または関連検索等をブラウジング)
Physiology Animations 	基本的な生理学と病理の概要を示すアニメーション テロップは日本語に対応 <ul style="list-style-type: none"> 系統概要 (14 アニメーション) 呼吸器と循環器の病理 (16 アニメーション) 骨および骨格筋 (13 アニメーション) 消化と尿の病理 (8 アニメーション) 呼吸器と循環器 (14 アニメーション) 細胞と組織 (21 アニメーション) 筋肉と骨の病理 (9 アニメーション) 栄養と排出 (9 アニメーション)
Muscle Premium  Upgraded!	<ul style="list-style-type: none"> 日本語対応 20 以上におよぶ、よく見られる病態の 3D モデル 600 以上の筋肉、200 以上の骨格および付随する末梢神経、靭帯、囊を含む 3D アトラス 全ての構造の詳細情報 (発音や定義含む) 1,000 以上のピンや色づけされた骨格 約 500 の問題を収録したクイズ
Skeleton Premium 	<ul style="list-style-type: none"> 骨格解剖学の百科事典的参照により、明瞭に骨格、靭帯等のジョイントを動かす個々の骨格 3D モデル 骨解剖学と病理学をアニメーションとイラストレーションで説明 500 以上の問題を収録したテストバンク
Heart & Circulatory Premium 	<ul style="list-style-type: none"> 循環器システムの解剖学と生理学をカバー 600 以上の心臓や導管構造に関する 3D 解剖アトラス 基本的機能、一般的病理、工程順序に関して、アニメーションやイラストレーションで説明 200 以上の問題を収録したテストバンク
Visible Body Premium Package 	以下のプログラムが含まれます : <ul style="list-style-type: none"> Human Anatomy Atlas Physiology Animations Muscle Premium Skeleton Premium Heart & Circulatory Premium * Anatomy & Physiology、Anatomy & Function は含まれません。

Visible Body on Ovid に関する詳細は、Ovid 営業担当者または
Ovid-Japan@wolterskluwer.com までお問い合わせください