

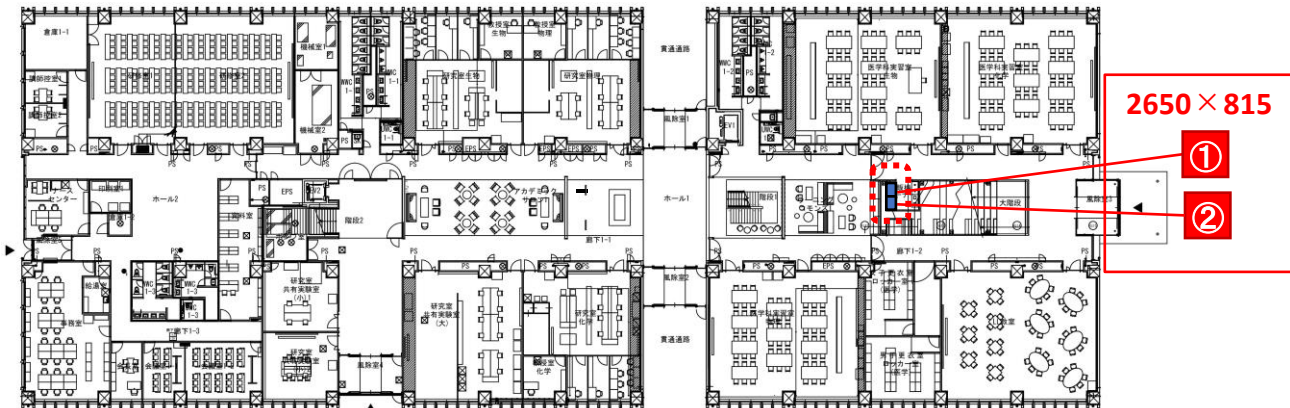
設置場所

棟名称	階	箇所数	台数
実習研究棟	1階	1	2台
講義棟	1階	2	3台
講堂図書棟	1階・2階	2	4台

- 新キャンパスは、教職員及び学生（看護学科生、医学科1年生）を合わせて約600人が使用する見込みです。（配置場所の詳細は以下のとおり）
- 各面積には、使用済み容器回収ボックス設置部分・放熱余地を含みます。

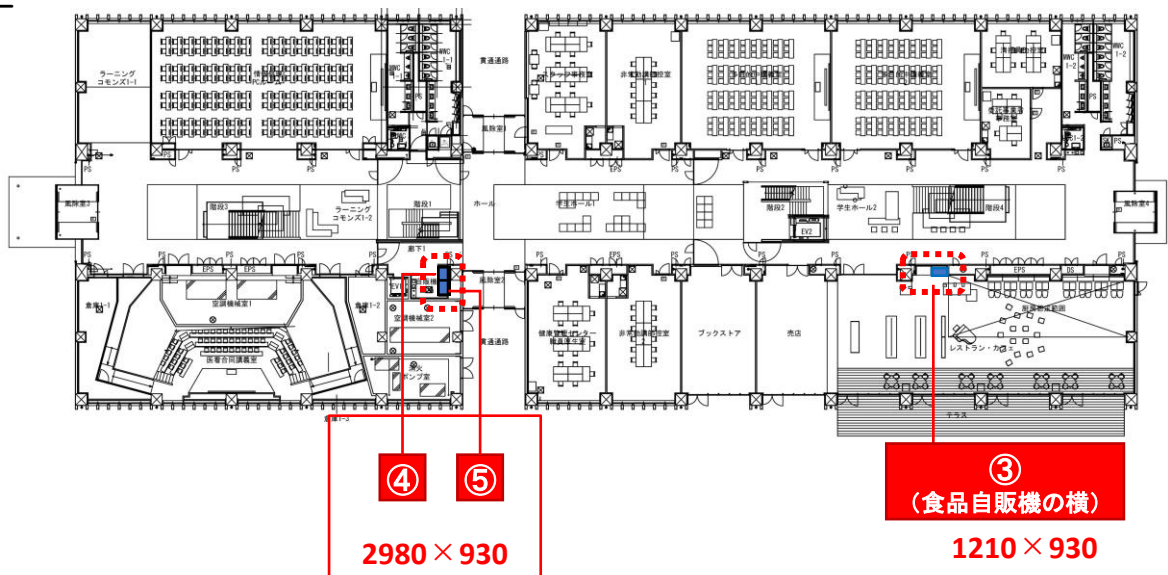
■ 実習研究棟

1F



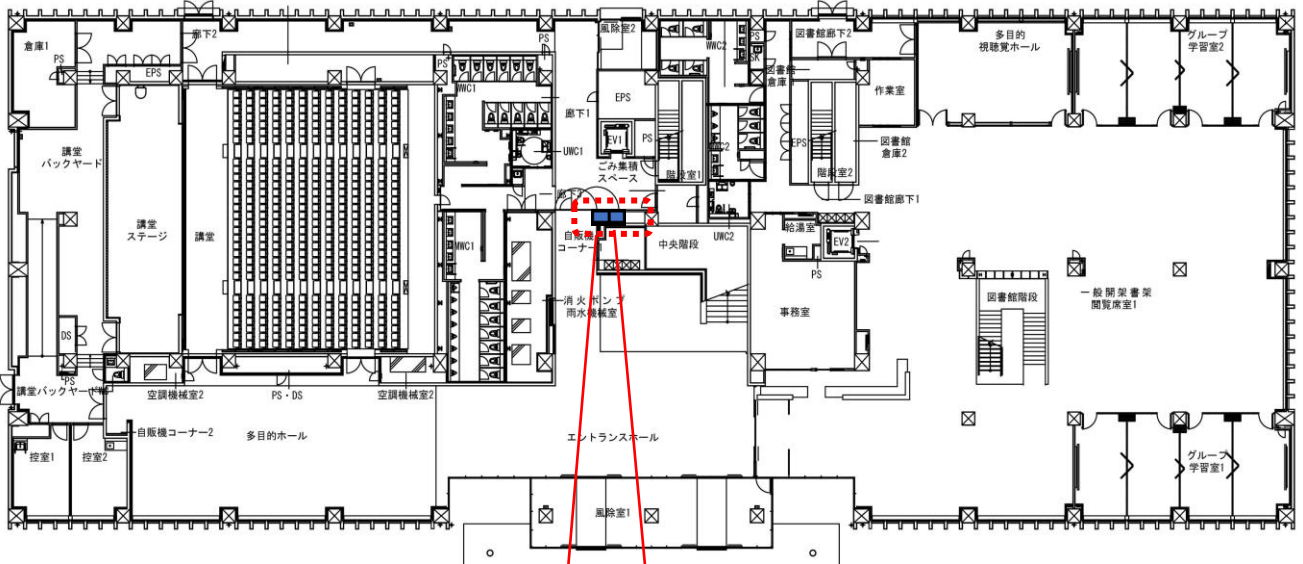
■ 講義棟

1F



講堂図書棟

1F

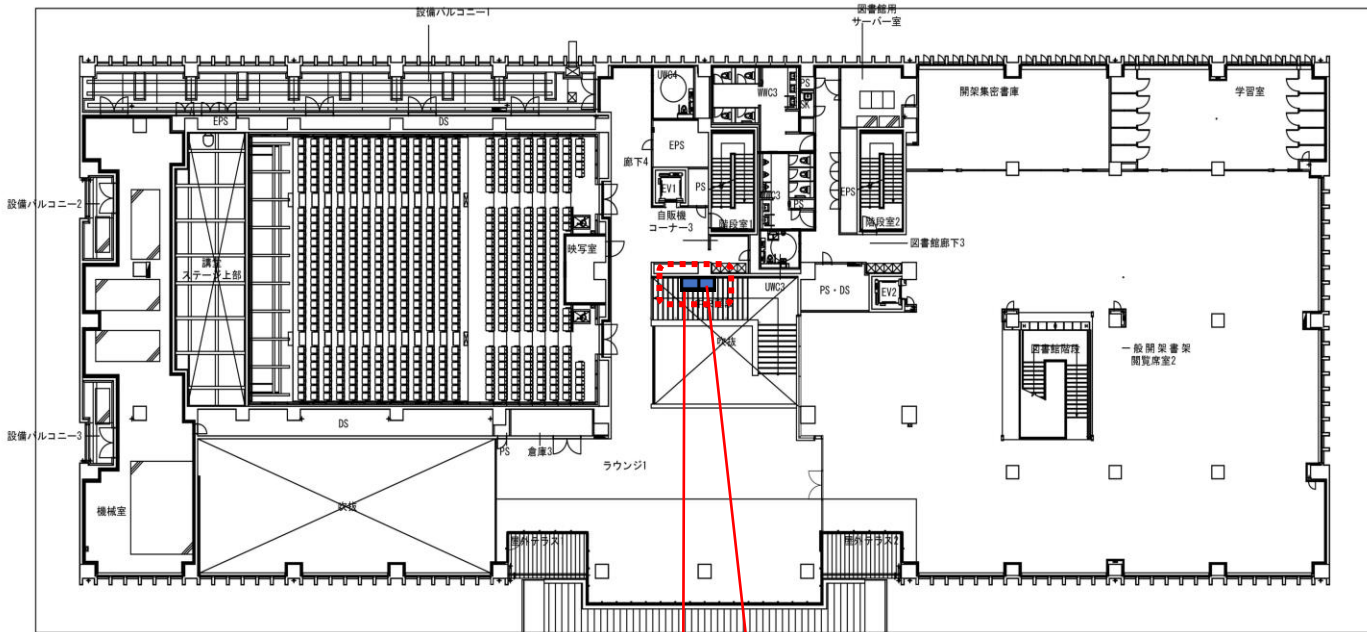


⑥

⑦

2870 × 855

2F



⑧

⑨

2660 × 850